



4^A TAPPA DEL CAMPIONATO PROVINCIALE CSI DI CORSA CAMPESTRE

“CROSS DE LA STELA”

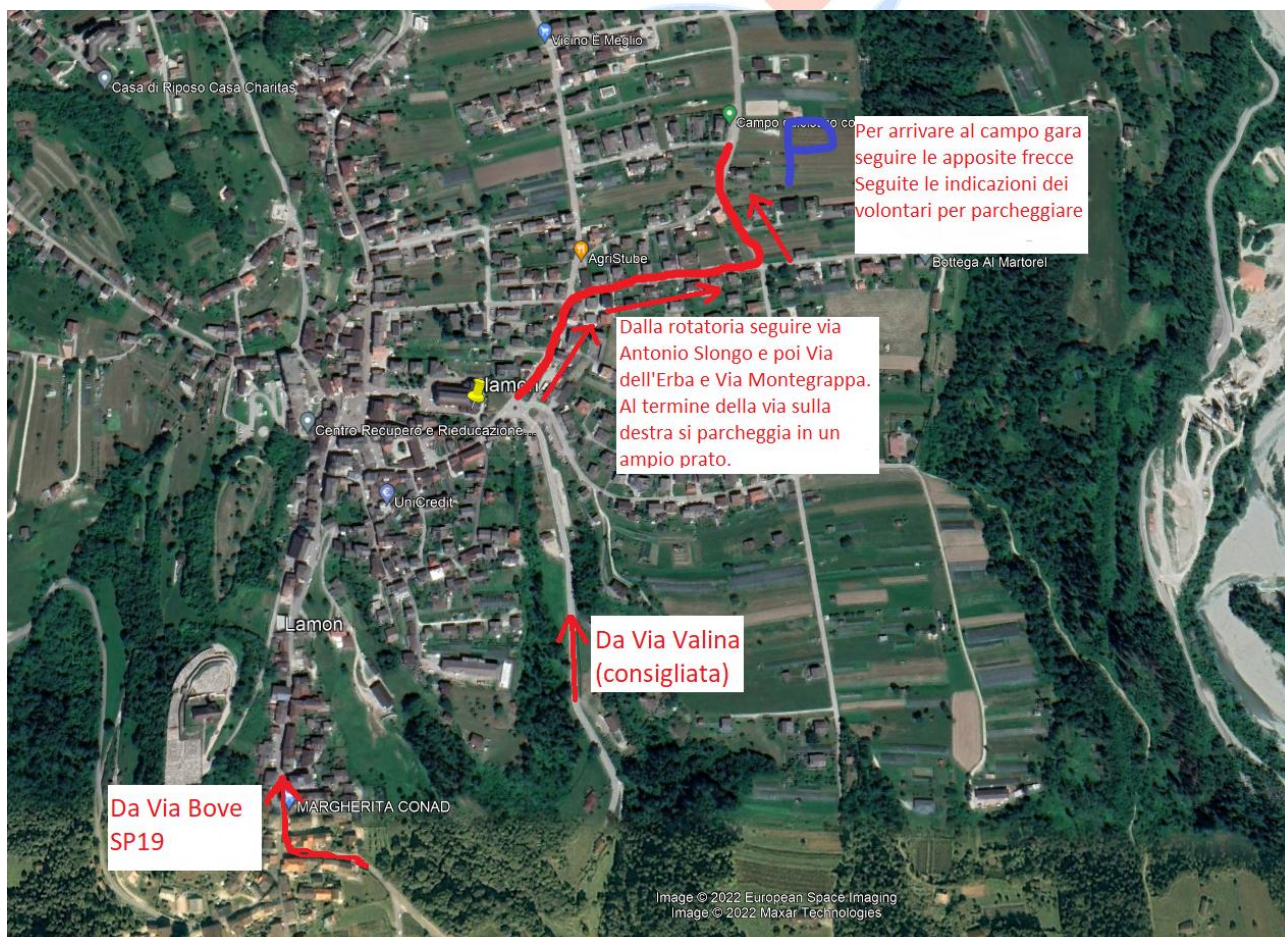
Dispositivo tecnico-organizzativo

Luogo: Lamon(BL) - Impianti sportivi comunali - Via Cismon

Data: 19 Novembre 2023

COME ARRIVARE

Alla rotatoria in Località Ponte Serra uscire alla seconda uscita in direzione Lamon e seguire la SP19 fino all'intersezione con Via Valina, da seguire fino alla successiva rotatoria.





PROGRAMMA ORARIO

8:45 Ritrovo giurie

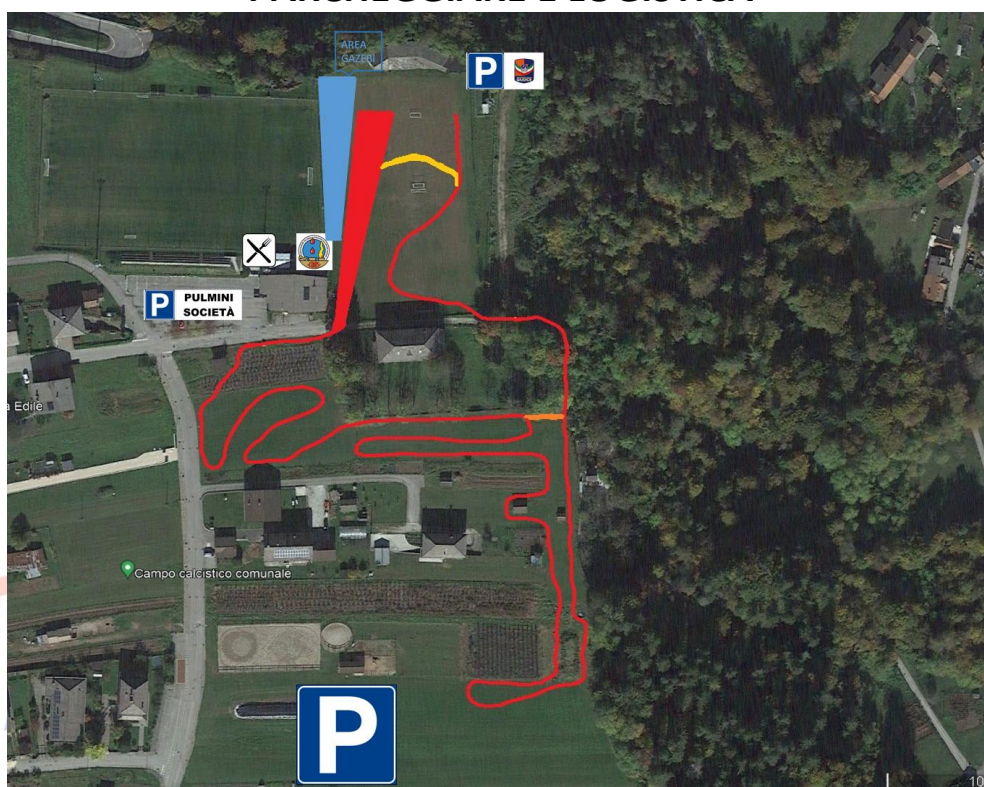
9:00 Ritrovo concorrenti

10:00 Partenza prima gara

11:30 Premiazioni categorie giovanili

13:00 Premiazioni categorie assolute e società

PARCHEGGIARE E LOGISTICA



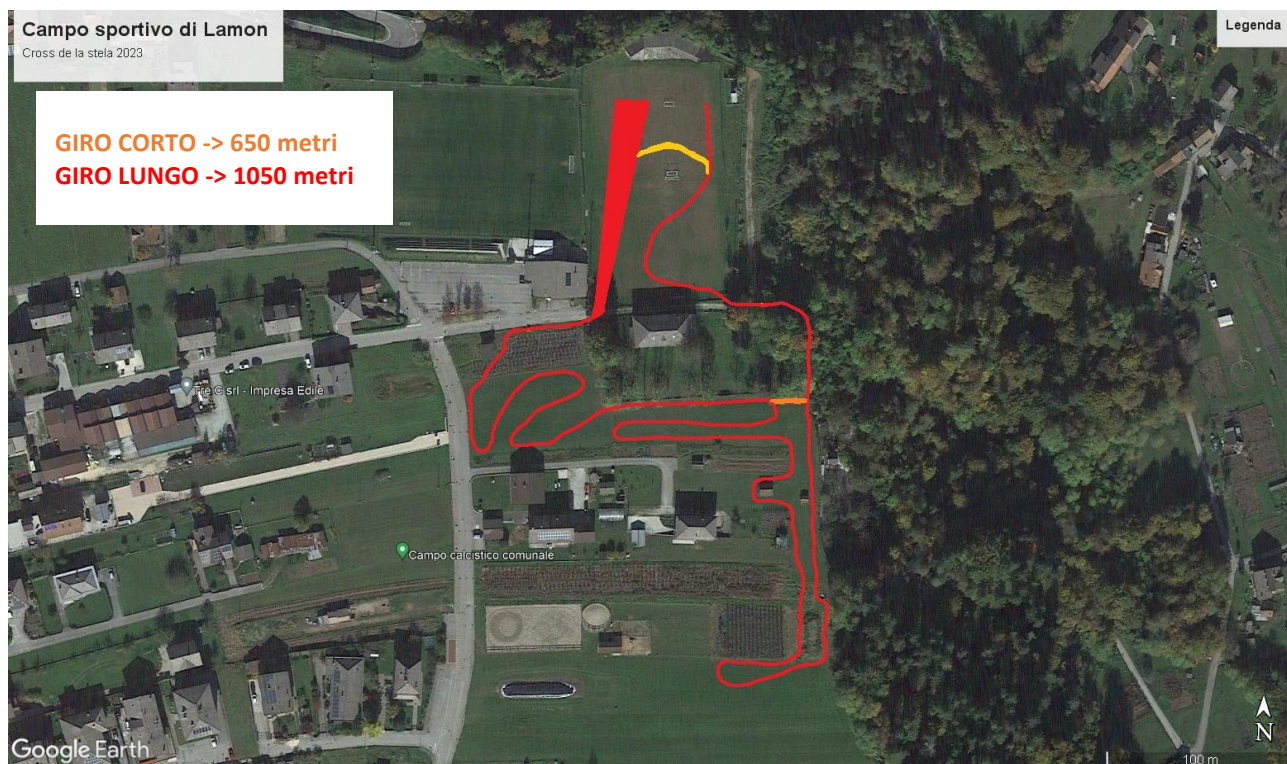
Si rammenta il divieto di entrare nel campo da calcio salvo che per le premiazioni.

Le opzioni per il pranzo includono:

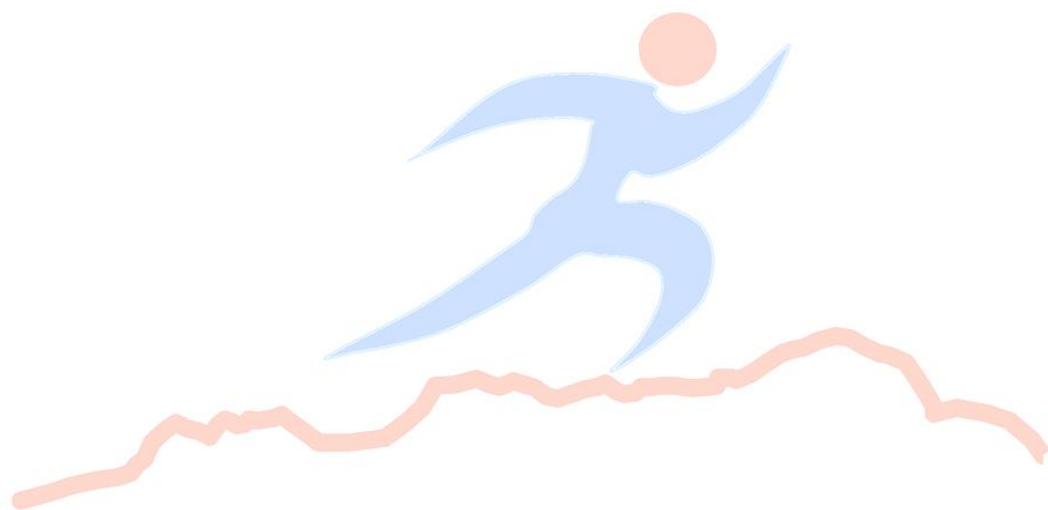
- Panino con pastin
- Panino con formaggio
- Patatine
- Minestrone di fagioli



PERCORSO E DISTANZE



	Categoria		Giri	Distanza
1	Cucciolo	F	1 giro piccolo	650 m
2	Cuccioli	M	1 giro piccolo	650 m
3	Esordienti	F	1 giro piccolo	650 m
4	Esordienti	M	1 giro piccolo	650 m
5	Ragazze	F	1 giro grande	1050 m
6	Ragazzi	M	1 giro grande	1050 m
7	Cadette	F	1 giro piccolo + 1 giro grande	1700 m
8	Cadetti	M	2 giri grandi	2100 m
9	Allieve Juniores Seniores Amatori A Amatori B Veterane A Veterane B	F	3 giri grandi	3150 m
10	Allievi	M	3 giri grandi	3150 m
11	Amatori B Veterani A Veterani B	M	4 giri grandi	4200 m
12	Juniores Seniores Amatori A	M	5 giri grandi	5250 m



ATLETICA LAMON